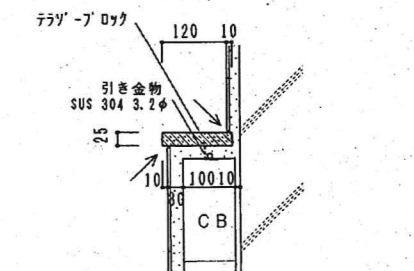
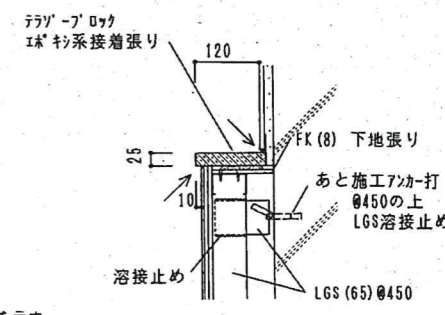


① 1/10



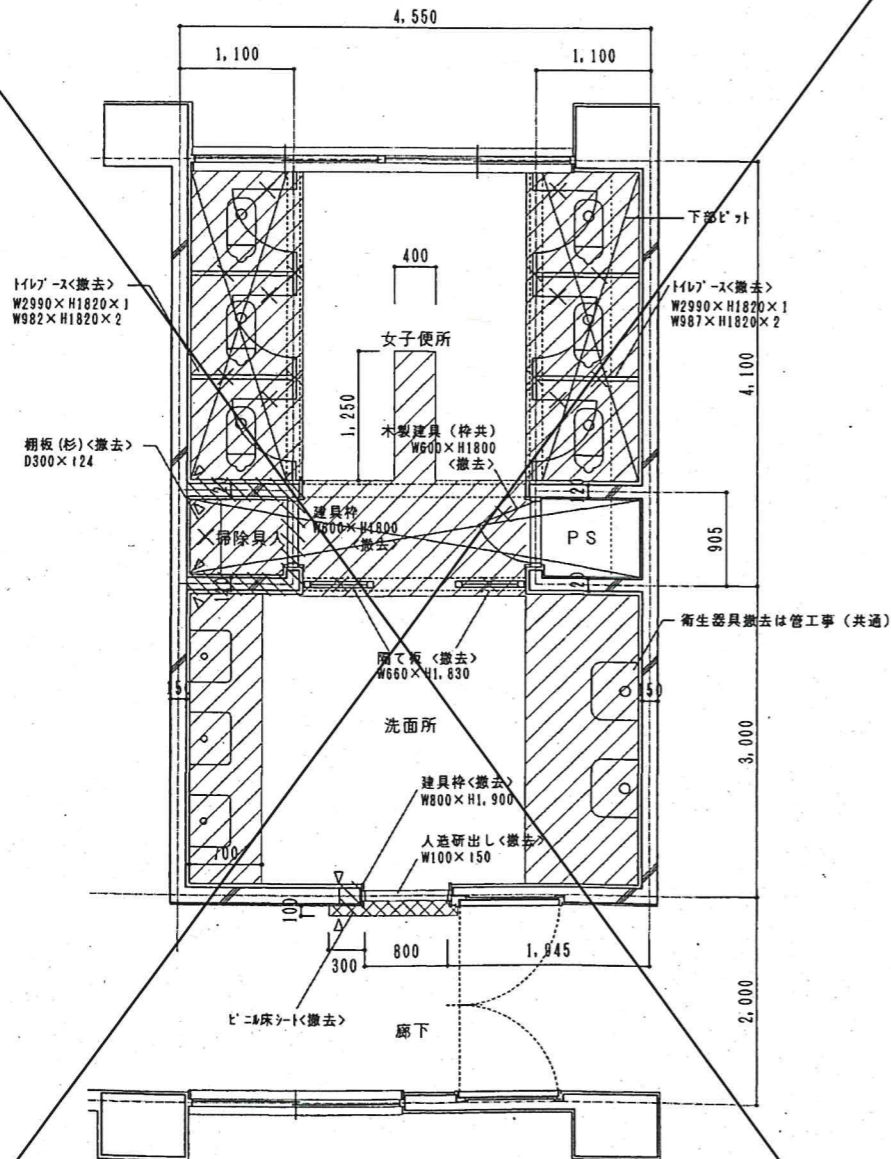
② 1/10



③ 1/10

RC 新設を示す。
RC 既設を示す。

改修前 平面詳細図



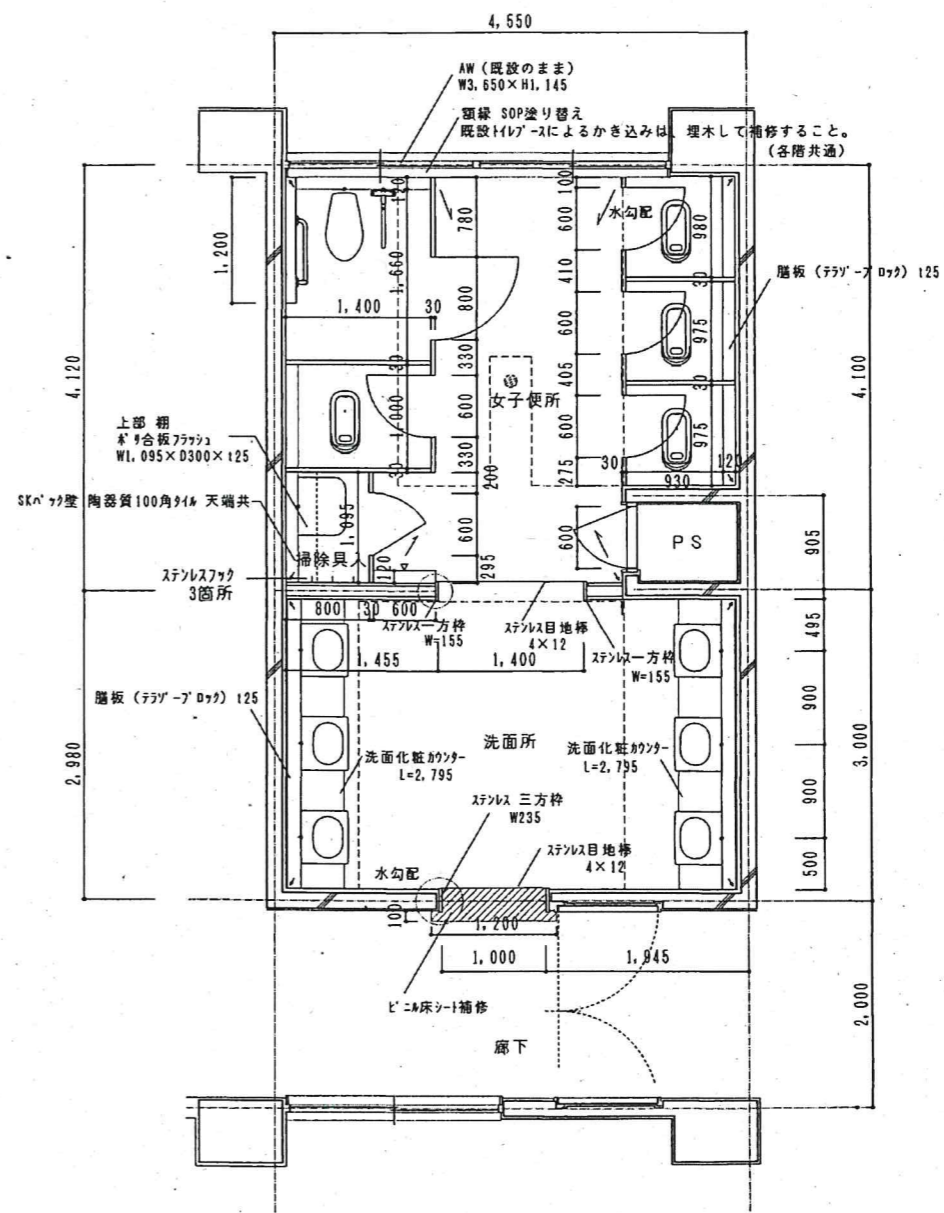
1階 女子便所

凡例

- RC壁を示す。
- LGS壁を示す。
- 間仕切壁等の撤去を示す。
- 仕上材撤去を示す。
- RC撤去を示す。
- 建具の撤去を示す。
- RCカッター切りを示す。

※ 既存の鉄筋は生かし取りとし、新設の鉄筋の定着として利用する。

改修後 平面詳細図

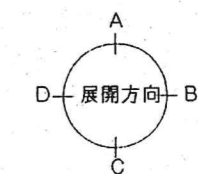
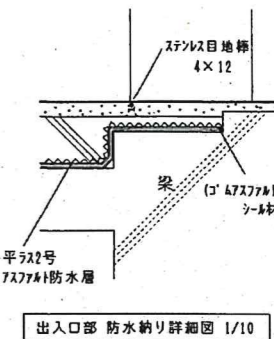
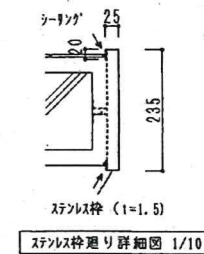
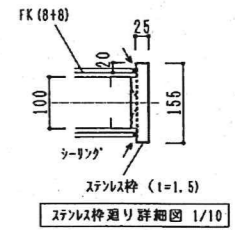


1階 女子便所

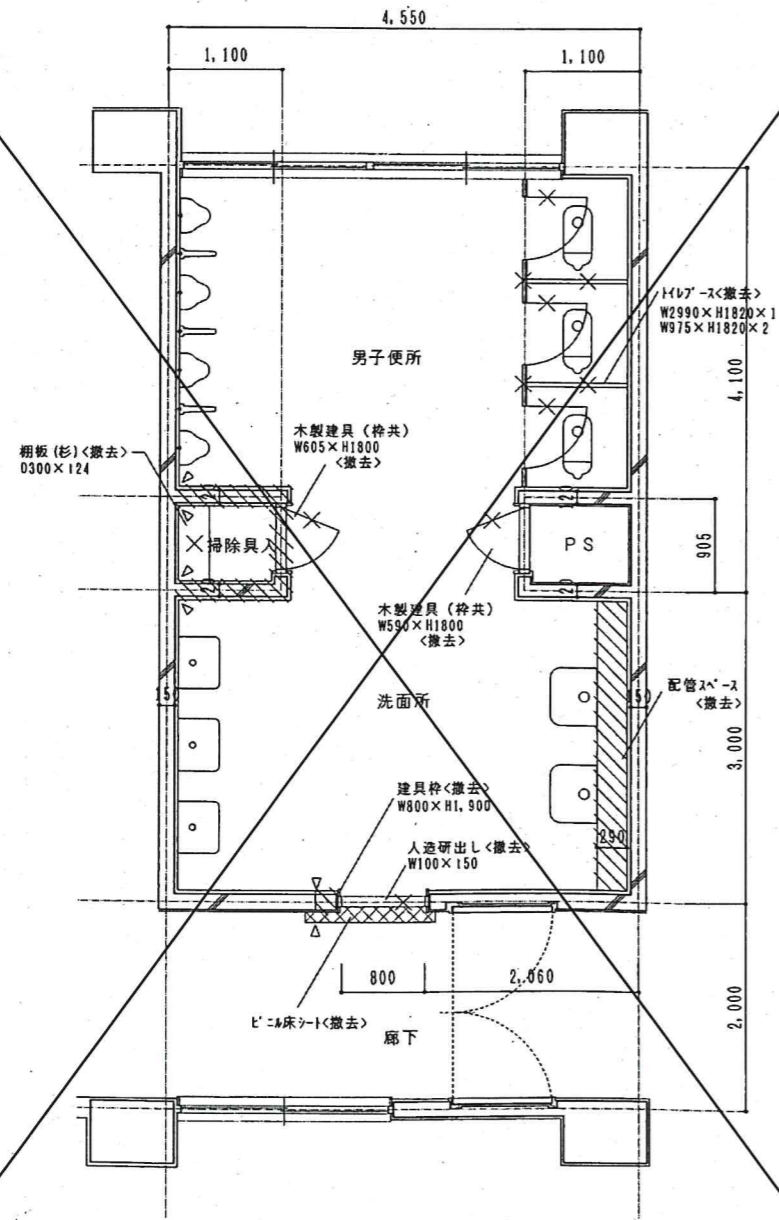
凡例

- RC壁を示す。
- LGS壁を示す。
- シーリングを示す。
- 床排水（設備工事）の位置を示す。

※ 配管スペース 特記なき場合は CB(100)立ち上げとする。
 ※ ステンレス棒 W=235は W235×25×11.5
 ステンレス棒 W=155は W155×25×11.5 とする。

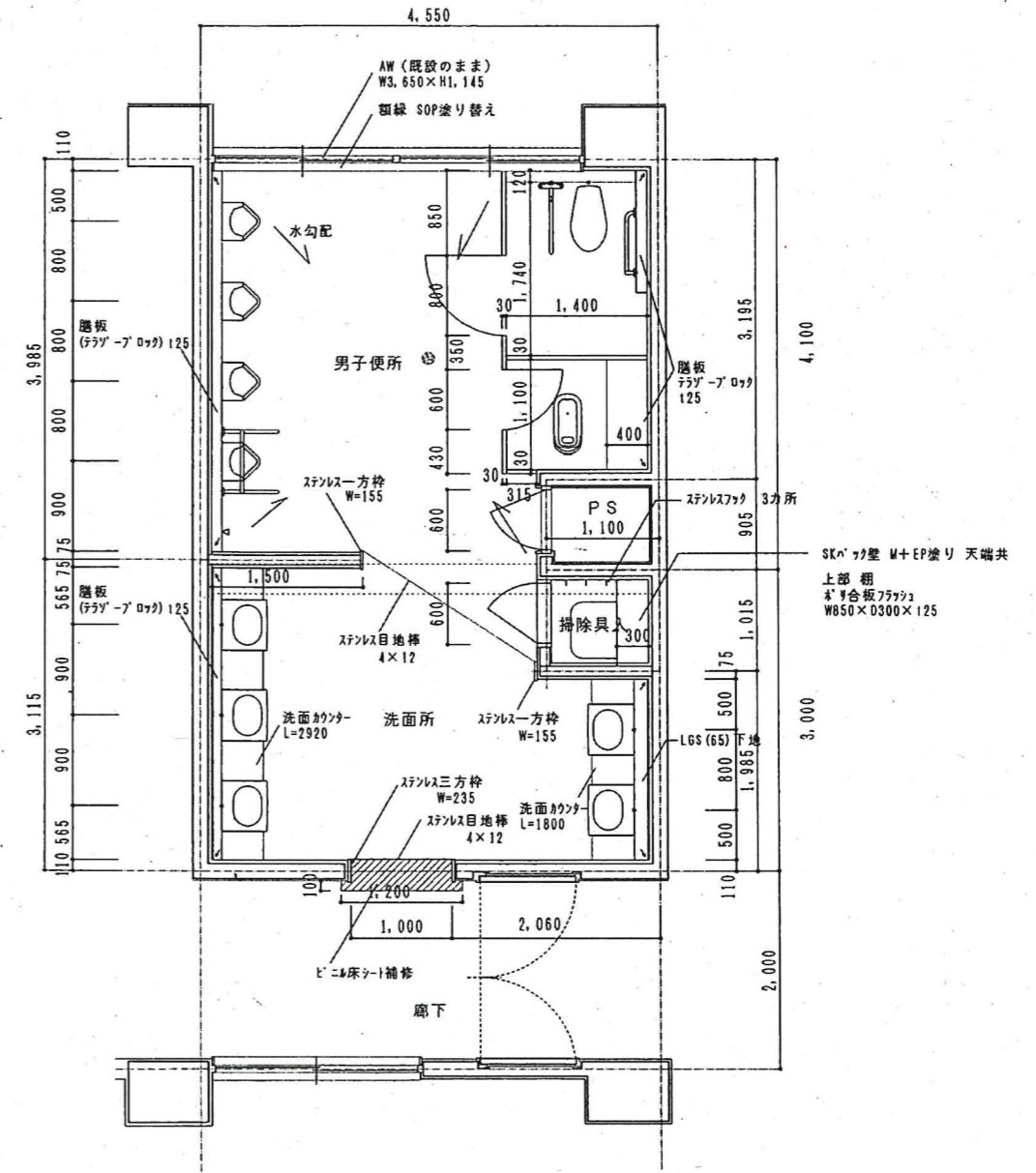


改修前 平面詳細図

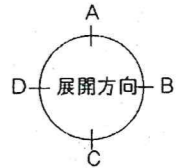


2階 男子便所

改修後 平面詳細図



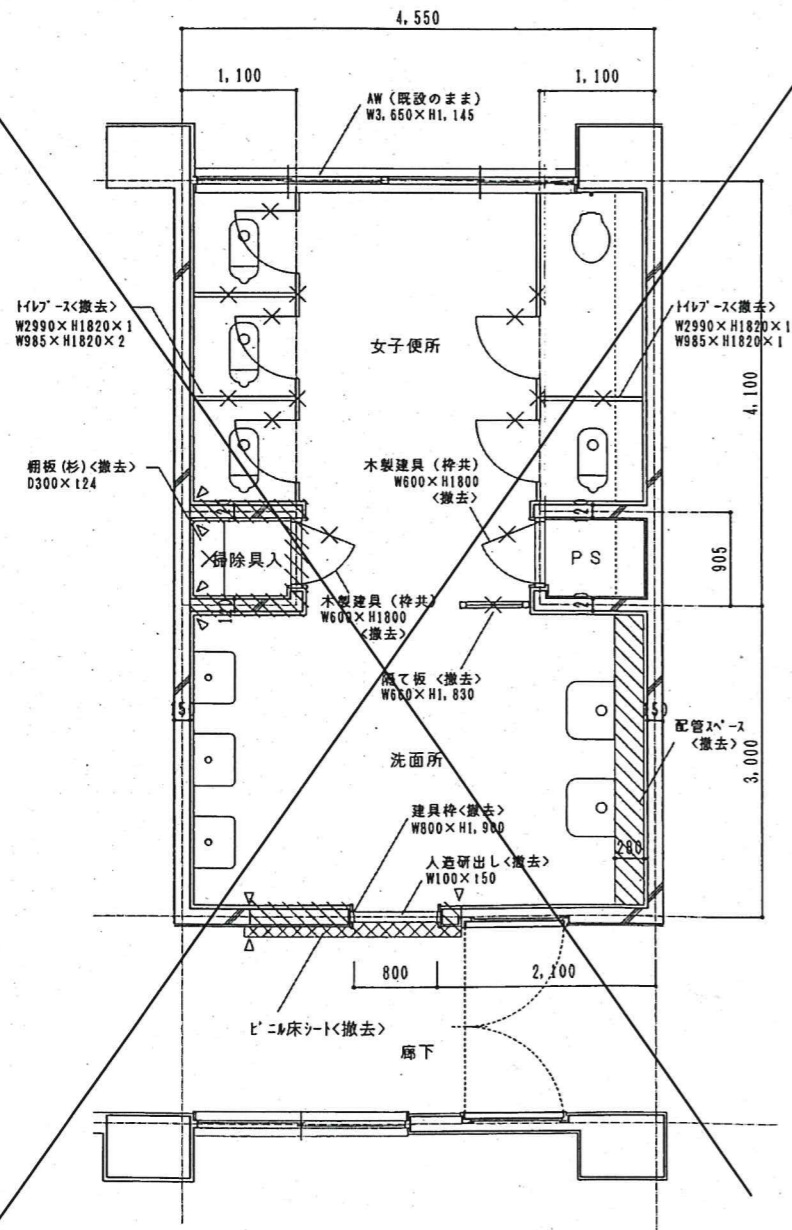
2階 男子便所



※ 既設便器の撤去時のスリット開口部は、鉄筋を折り出し、スラブ配筋の間隔に溶接にて配筋し、コンクリートを充填すること。
(2.3.4階共)

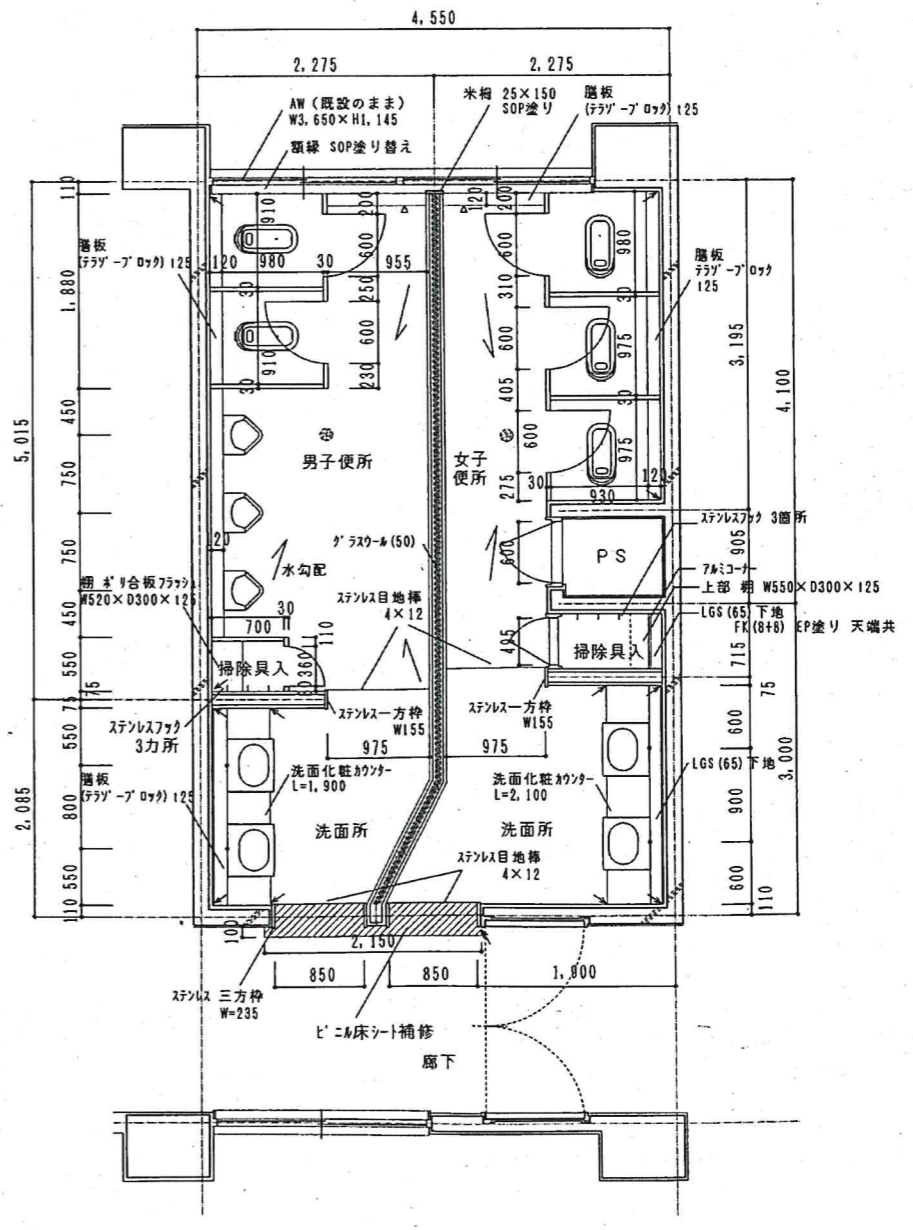
工事名	H31 営繕 阿南光高等学校阿南・新野 2号館等解体工事	株式会社 橋 建築 事務所	一級建築士登録 第108457号 浜岡孝幸	(2号館・渡り廊下1,2,3、昇降口)	1/50	A-53
			〒770-0868 徳島市福島2丁目5番9号 (株)橋建築事務所			
			一級建築士事務所 登録番号 徳島県知事 登録第61015号 電話(088)625-7878			
			①-1 WC詳細図(5)			

改修前 平面詳細図

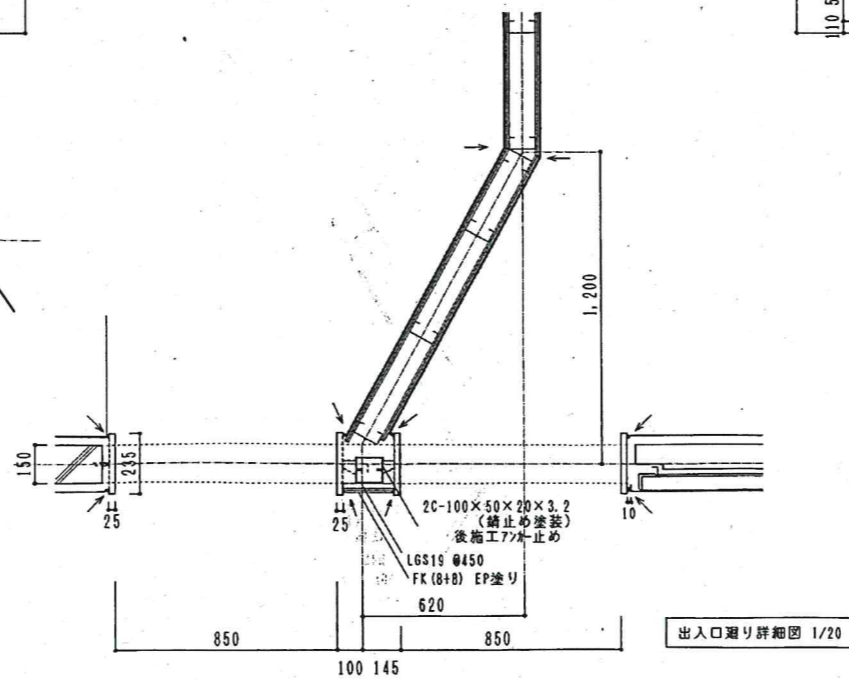


3階 女子便所

改修後 平面詳細図



3階 男女便所



出入口廻り詳細図 1/20

